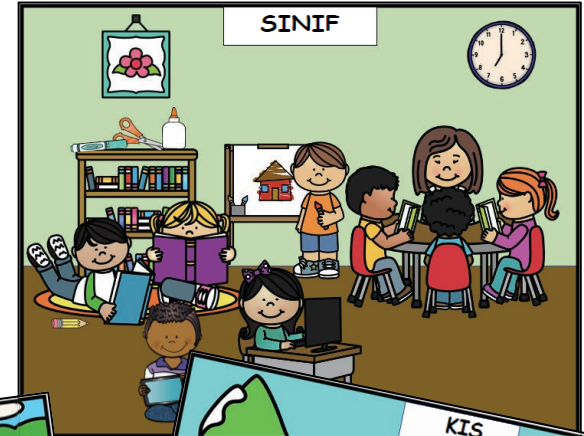
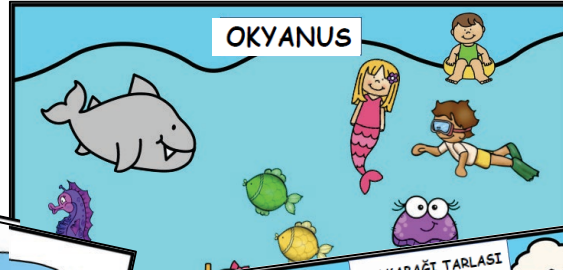


EVDE

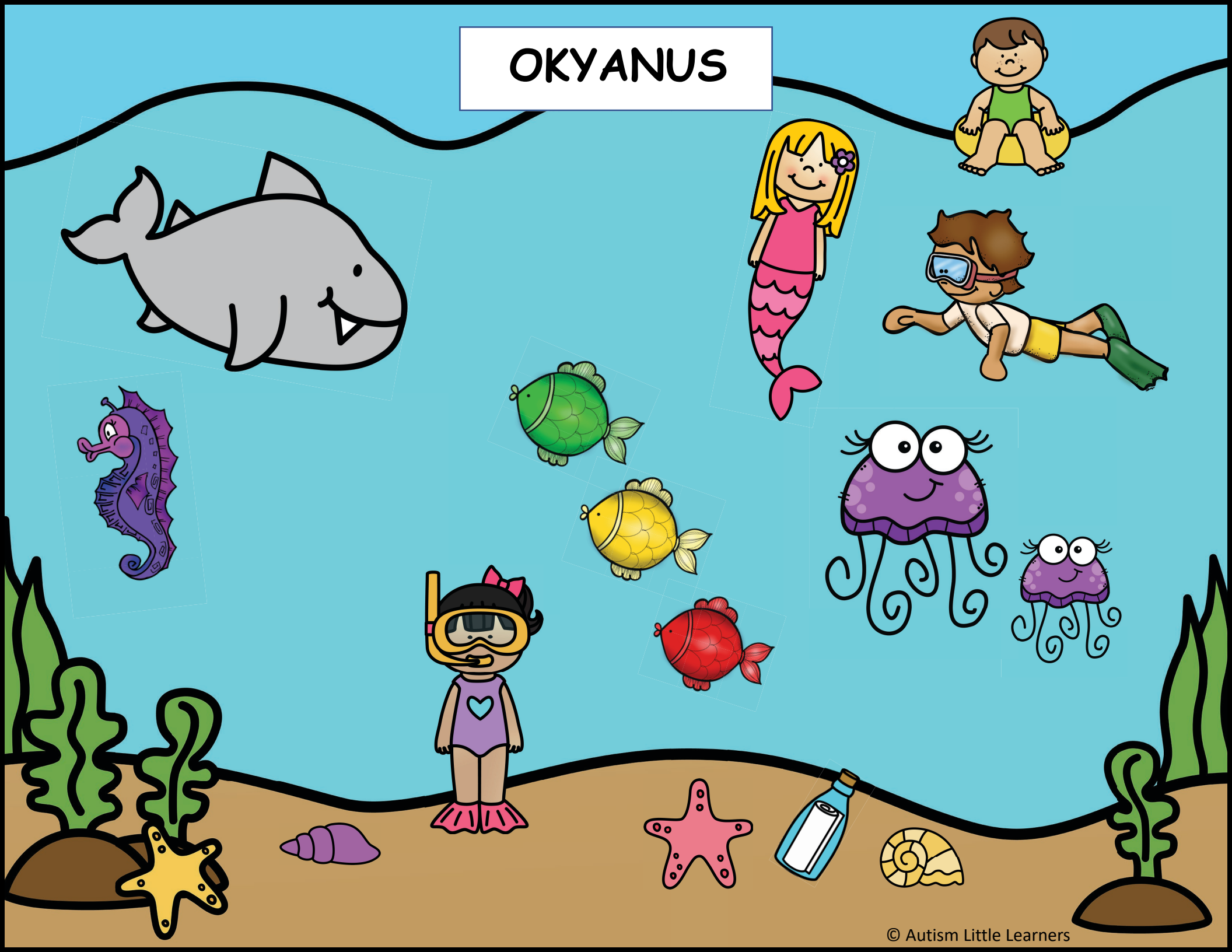
konuşma terapisi - küçük öğrenciler için resimli konuşma kartları

Translated by Tohum Autism Foundation R&D Team

Set 2



OKYANUS



OKYANUS-AİLELER İÇİN ALICI DİL BECERİLERİ İPUÇLARI

Kelime Bilgisi:

Köpek balığını göster.
Baliğı göster.
Deniz kızını göster.
Deniz atını göster.

Eylem Tanıma:

Yüzen birini göster.
Su üstünde duran çocuğu göster.
Ayakta duran çocuğu göster.

İki Basamaklı Yönergeler:

Önce köpek balığını sonra deniz anasını göster.
Önce deniz kabuğunu sonra deniz kızını göster.
Önce deniz atını sonra deniz yıldızını göster.
Önce baliğı sonra erkek çocuğu göster.

Renkler:

Moru göster.
Yeşili göster.
Sarıyı göster.

Olumsuz Durum Yönergeleri:

Kırmızı olmayan bir şey göster.
Balık olmayan bir şey göster.

OKYANUS-AİLELER İÇİN İFADE EDİCİ DİL BECERİLERİ İPUÇLARI

Nesne Adlandırma:

Görselde yer alan bir nesneyi işaret edin ve sorun
"Bu nedir?" ya da "Bu ne?" vb.

Eylem Adlandırma:

Resimde yer alan bir çocuğu işaret edin ve şöyle
sorun "Çocuk ne yapıyor?" vb.

5N1K Soruları:

Resimde yer alan bir çocuğu işaret edin ve sorun
"Köpek baliğı nerede?", "Kim yüzüyor?" ya da
"Çocuk ne yapıyor?" vb.

Renkler:

Resimlerde yer alan renkleri işaret edin ve şöyle
sorun "Bu ne renk?", "Bu hangi renk?" vb.

Cümle Genişletme:

Çocuğa "Resimde neler oluyor?" sorusunu
sorabilirsiniz. İki kelimeyi (mavi deniz) bir araya
getirmeyi ardından üç kelimeyi (çocuk yüzüyor) bir
araya getirme denemeleri yapabilirsiniz.

Evet-Hayır Soruları:

Resimlerde yer alan nesnelere göstererek evet-
hayır cevabı gerektiren sorular sorabilirsiniz.
"Çocuk zıplıyor mu?" vb.

EVCİL HAYVANLAR



EVCİL HAYVANLAR-AİLELER İÇİN ALICI DİL BECERİLERİ İPUÇLARI

Kelime Bilgisi:

Çocuğu göster.
Köpek kulübesini göster.
Kediyi göster.
Çitleri göster.

Eylem Tanıma:

Akvaryum tutan çocuğu göster. Uzanan çocuğu göster.
Oturan çocuğu göster.

İki Basamaklı Yönergeler:

Önce bulutu sonra kuşu göster.
Önce köpeği sonra kız çocuğu göster.
Önce kediyi sonra çimleri göster.
Önce erkek çocuğu sonra kurbağayı göster.

Renkler:

Maviyi göster.
Yeşili göster.
Sarıyı göster.

Olumsuz Durum Yönergeleri:

Yeşil olmayan bir şey göster.
Ayakta durmayan birini göster.

EVCİL HAYVANLAR-AİLELER İÇİN İFADE EDİCİ DİL BECERİLERİ İPUÇLARI

Nesne Adlandırma:

Görselde yer alan bir nesneyi işaret edin ve sorun "Bu nedir?" ya da "Bu ne?" vb.

Eylem Adlandırma:

Resimde yer alan bir çocuğu işaret edin ve şöyle sorun "Çocuk ne yapıyor?" vb.

5N1K Soruları:

Resimde yer alan bir çocuğu işaret edin ve sorun "Çocuk nerede?", "Kim kutu tutuyor?" ya da "Kim oturuyor?" vb.

Renkler:

Resimlerde yer alan renkleri işaret edin ve şöyle sorun "Bu ne renk?", "Bu hangi renk?" vb.

Cümle Genişletme:

Çocuğa "Resimde neler oluyor?" sorusunu sorabilirsiniz. İki kelimeyi (kahverengi çit) bir araya getirmeyi ardından üç kelimeyi (kız çocuk oturuyor) bir araya getirme denemeleri yapabilirsiniz.

Evet-Hayır Soruları:

Resimlerde yer alan nesnelere göstererek evet-hayır cevabı gerektiren sorular sorabilirsiniz. "Çocuk oturuyor mu?" vb.

KIŞ



KIŞ-AİLELER İÇİN ALICI DİL BECERİLERİ İPUÇLARI

Kelime Bilgisi:

Ağacı göster.
Kartopunu göster.
Kızağı göster.
Şapkayı göster.

Eylem Tanıma:

Kızak kayan çocuğu göster.
Balık tutan çocuğu göster.
Kayak yapan çocuğu göster.
İçecek içen çocuğu göster.
Tavşanı besleyen çocuğu göster.

İki Basamaklı Yönergeler:

Önce ağacı sonra rakunu göster.
Önce kız çocuğu sonra tilkiyi göster.
Önce tabelayı sonra kuşu göster.
Önce erkek çocuğu sonra balık havuzunu göster.

Renkler:

Kırmızıyı göster.
Maviyi göster.
Yeşili göster.

Olumsuz Durum Yönergeleri:

Beyaz olmayan bir şey göster.
Balık tutmayan birini göster.

KIŞ-AİLELER İÇİN İFADE EDİCİ DİL BECERİLERİ İPUÇLARI

Nesne Adlandırma:

Görselde yer alan bir nesneyi işaret edin ve sorun "Bu nedir?" ya da "Bu ne?" vb.

Eylem Adlandırma:

Resimde yer alan bir çocuğu işaret edin ve şöyle sorun "Çocuk ne yapıyor?" vb.

5N1K Soruları:

Resimde yer alan bir çocuğu işaret edin ve sorun "Çocuk nerede?", "Kim oturuyor?" ya da "Erkek çocuk ne yapıyor?" vb.

Renkler:

Resimlerde yer alan renkleri işaret edin ve şöyle sorun "Bu ne renk?", "Bu hangi renk?" vb.

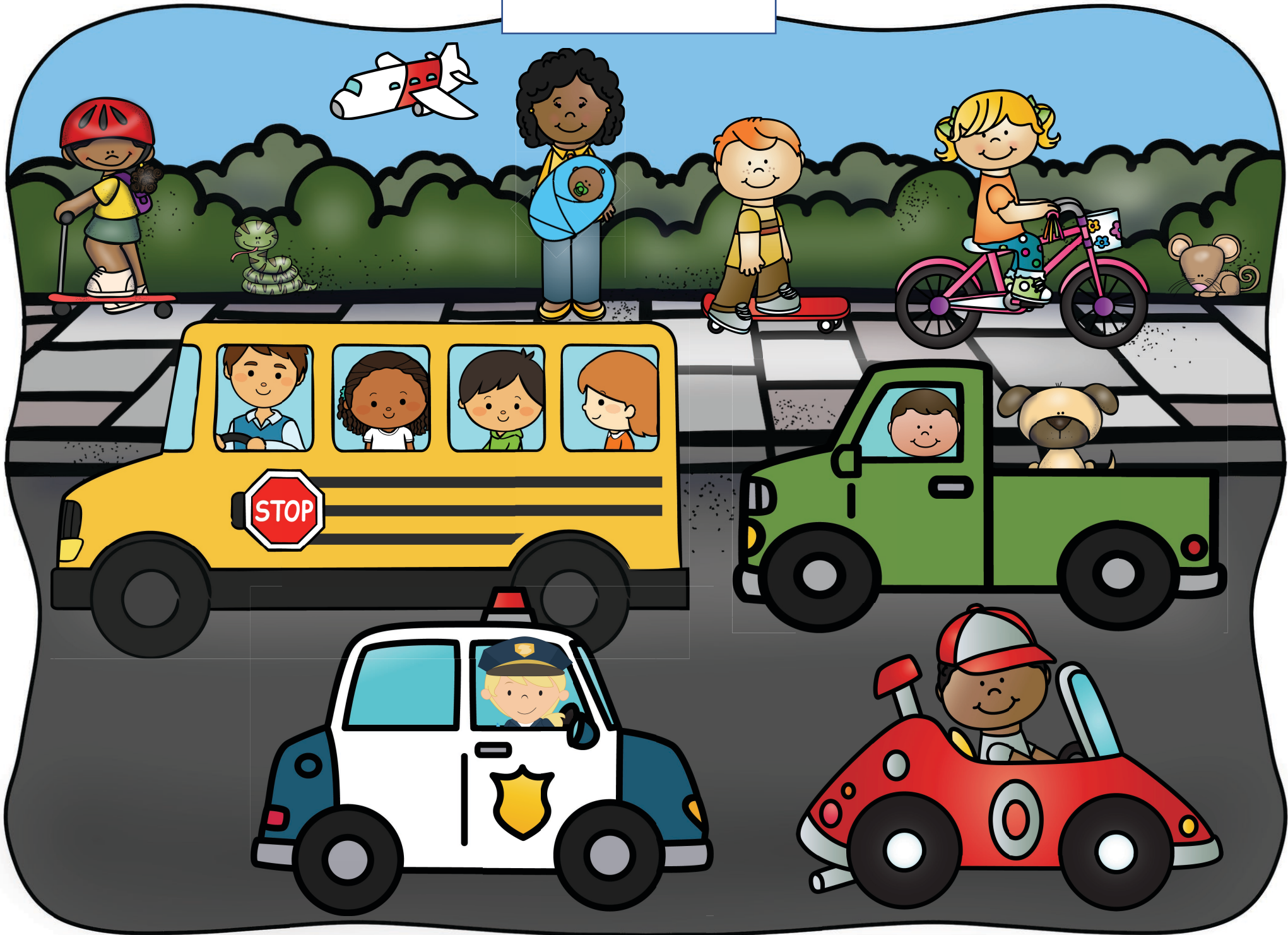
Cümle Genişletme:

Çocuğa "Resimde neler oluyor?" sorusunu sorabilirsiniz. İki kelimeyi (kırmızı kuş) bir araya getirmeyi ardından üç kelimeyi (kız kızak kayıyor) bir araya getirme denemeleri yapabilirsiniz. Çocuğa model olabilir ve sizi tekrarlayıp tekrarlamadığını anlayabilirsiniz.

Evet-Hayır Soruları:

Resimlerde yer alan nesnelere göstererek evet-hayır cevabı gerektiren sorular sorabilirsiniz. "Çocuk balık mı tutuyor?" vb.

SOKAK



SOKAK-AİLELER İÇİN ALICI DİL BECERİLERİ İPUÇARI

Kelime Bilgisi:

Arabayı göster.
Otobüsü göster.
Yılanı göster.
Kamyonetı göster.

Eylem Tanıma:

Araba süren birini göster.
Bisiklete binen birini göster.
Kayak yapan birini göster.
Bebek tutan birini göster.

İki Basamaklı Yönergeler:

Önce arabayı sonra kamyoneti göster.
Önce bisikleti sonra uçağı göster.
Önce köpeğı sonra fareyi göster.

Renkler:

Sarıyı göster.
Yeşili göster.
Kırmızıyı göster.

Olumsuz Durum Yönergeleri:

Kırmızı olmayan bir şey göster
Araba sürmeyen birini göster.

SOKAK-AİLELER İÇİN İFADE EDİCİ DİL BECERİLERİ İPUÇLARI

Nesne Adlandırma:

Görselde yer alan bir nesneyi işaret edin ve sorun "Bu nedir?" ya da "Bu ne?" vb.

Eylem Adlandırma:

Resimde yer alan bir çocuğı işaret edin ve şöyle sorun "Çocuk ne yapıyor?" vb.

5N1K Soruları:

Resimde yer alan bir çocuğı işaret edin ve sorun "Kız/erkek çocuk nerede?", "Kim bisiklete biniyor?" ya da "Kim araba sürüyor?" vb.

Renkler:

Resimlerde yer alan renkleri işaret edin ve şöyle sorun "Bu ne renk?", "Bu hangi renk?" vb.

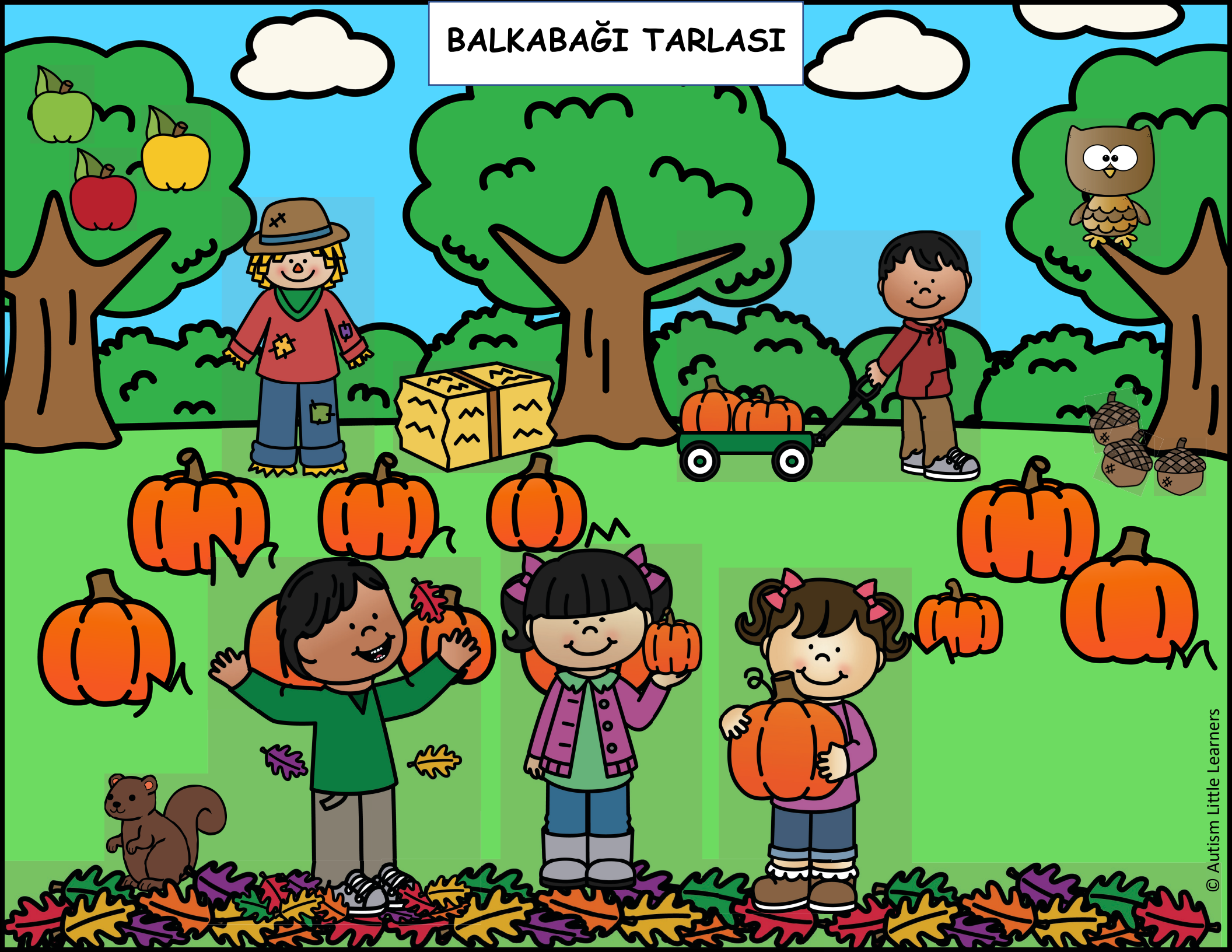
Cümle Genişletme:

Çocuğa "Resimde neler oluyor?" sorusunu sorabilirsiniz. İki kelimeyi (yeşil kamyonet) bir araya getirmeyi ardından üç kelimeyi (kız bisiklet biniyor) bir araya getirme denemeleri yapabilirsiniz. Çocuğa model olabilir ve sizi tekrarlayıp tekrarlamadığını anlayabilirsiniz.

Evet-Hayır Soruları:

Resimlerde yer alan nesnelere göstererek evet-hayır cevabı gerektiren sorular sorabilirsiniz. "Kız araba mı sürüyor?" vb.

BALKABAĞI TARLASI



BAL KABAĞI TARLASI-AİLELER İÇİN ALICI DİL BECERİLERİ İPUÇLARI

Kelime Bilgisi:

Bal kabağını göster.
Elmayı göster.
Çek çeki göster.
Korkuluğu göster.

Eylem Tanıma:

Kayan çocuğu göster.
İten çocuğu göster.
Yaprak fırlatan çocuğu göster.
Bal kabağı tutan çocuğu göster.

İki Basamaklı Yönergeler:

Önce baykuşu sonra bal kabağını göster.
Önce yaprağı sonra ağacı göster.
Önce samanı sonra elmayı göster.
Önce bulutu sonra sincapı göster.

Renkler:

Kırmızıyı göster.
Yeşili göster.
Kahverengi göster.

Olumsuz Durum Yönergeleri:

Turuncu olmayan bir şey göster.
Bir şey fırlatmayan birini göster.

BAL KABAĞI TARLASI-AİLELER İÇİN İFADE EDİCİ DİL BECERİLERİ İPUÇLARI

Nesne Adlandırma:

Görselde yer alan bir nesneyi işaret edin ve sorun "Bu nedir?" ya da "Bu ne?" vb.

Eylem Adlandırma:

Resimde yer alan bir çocuğu işaret edin ve şöyle sorun "Çocuk ne yapıyor?" vb.

5N1K Soruları:

Resimde yer alan bir çocuğu işaret edin ve sorun "Çocuk nerede?", "Kim bir şeyler fırlatıyor?" ya da "Kız çocuk ne yapıyor?" vb.

Renkler:

Resimlerde yer alan renkleri işaret edin ve şöyle sorun "Bu ne renk?", "Bu hangi renk?" vb.

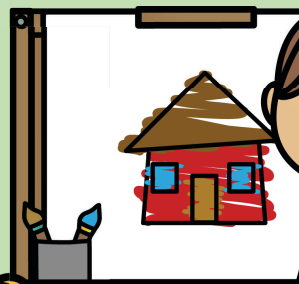
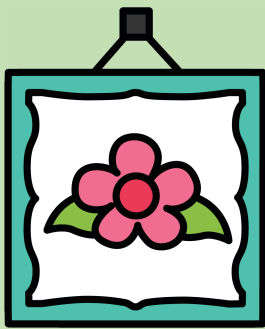
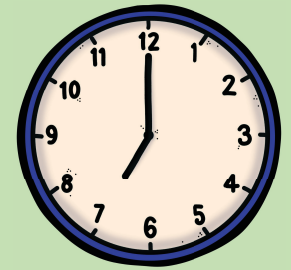
Cümle Genişletme:

Çocuğa "Resimde neler oluyor?" sorusunu sorabilirsiniz. İki kelimeyi (sarı elma) bir araya getirmeyi ardından üç kelimeyi (erkek çocuk itiyor) bir araya getirme denemeleri yapabilirsiniz. Çocuğa model olabilir ve sizi tekrarlayıp tekrarlamadığını anlayabilirsiniz.

Evet-Hayır Soruları:

Resimlerde yer alan nesnelere göstererek evet-hayır cevabı gerektiren sorular sorabilirsiniz. "Kız çocuk bal kabağı mı tutuyor?" vb.

SINIF



SINIF-AİLELER İÇİN ALICI DİL BECERİLERİ İPUÇLARI

Kelime Bilgisi:

Yapıştırıcıyı göster.
Saati göster.
Kitabı göster.
Bilgisayarı göster.

Eylem Tanıma:

Boya yapan çocuğu göster.
Bilgisayar kullanan çocuğu göster.
Kitap okuyan çocuğu göster.

İki Basamaklı Yönergeler:

Önce makası sonra resmi göster.
Önce tablet bilgisayarı sonra kitabı göster.
Önce öğretmeni sonra tahta kalemmini göster.
Önce bilgisayarı sonra erkek çocuğu göster.

Renkler:

Kırmızıyı göster.
Yeşili göster.
Turuncuyu göster.

Olumsuz Durum Yönergeleri:

Kahverengi olmayan bir şey göster.
Oturmayan birini göster.

SINIF-AİLELER İÇİN İFADE EDİCİ DİL BECERİLERİ İPUÇLARI

Nesne Adlandırma:

Görselde yer alan bir nesneyi işaret edin ve sorun "Bu nedir?" ya da "Bu ne?" vb.

Eylem Adlandırma:

Resimde yer alan bir çocuğu işaret edin ve şöyle sorun "Çocuk ne yapıyor?" vb.

5N1K Soruları:

Resimde yer alan bir çocuğu işaret edin ve sorun "Kız/erkek çocuk nerede?", "Kim yerde oturuyor?" ya da "Kim sandalyede oturuyor?" vb.

Renkler:

Resimlerde yer alan renkleri işaret edin ve şöyle sorun "Bu ne renk?", "Bu hangi renk?" vb.

Cümle Genişletme:

Çocuğa "Resimde neler oluyor?" sorusunu sorabilirsiniz. İki kelimeyi (kırmızı sandalye) bir araya getirmeyi ardından üç kelimeyi (erkek çocuk oturuyor) bir araya getirme denemeleri yapabilirsiniz. Çocuğa model olabilir ve sizi tekrarlayıp tekrarlamadığını anlayabilirsiniz.

Evet-Hayır Soruları:

Resimlerde yer alan nesnelere göstererek evet-hayır cevabı gerektiren sorular sorabilirsiniz. "Erkek çocuk ayakta mı duruyor?" vb.

AUTISM LITTLE LEARNERS

Copyright © 2020

Kullanım
Koşulları



Bu kaynağı çevrimiçi dağıtmanıza ve yayınlamanıza izin veriyorum.
Lütfen bunu yaparken Autism Little Learners ile kredi paylaşmayı
unutmayınız. Teşekkür ederim!
www.autismlittlelearners.com



AUTISM little LEARNERS
WEBSITE/BLOG



Instagram

İletişim!



Bu etkinliği mağazamızdan satın aldığınız için teşekkür ederiz! Umarım bu materyalleri sınıfta olduğu kadar faydalı bulursunuz. Yeni eklenen ürünler için bizi tekrar ziyaret etmeyi unutmayın!

Tara Tucherl, Speech/Language Pathologist

Kredi

